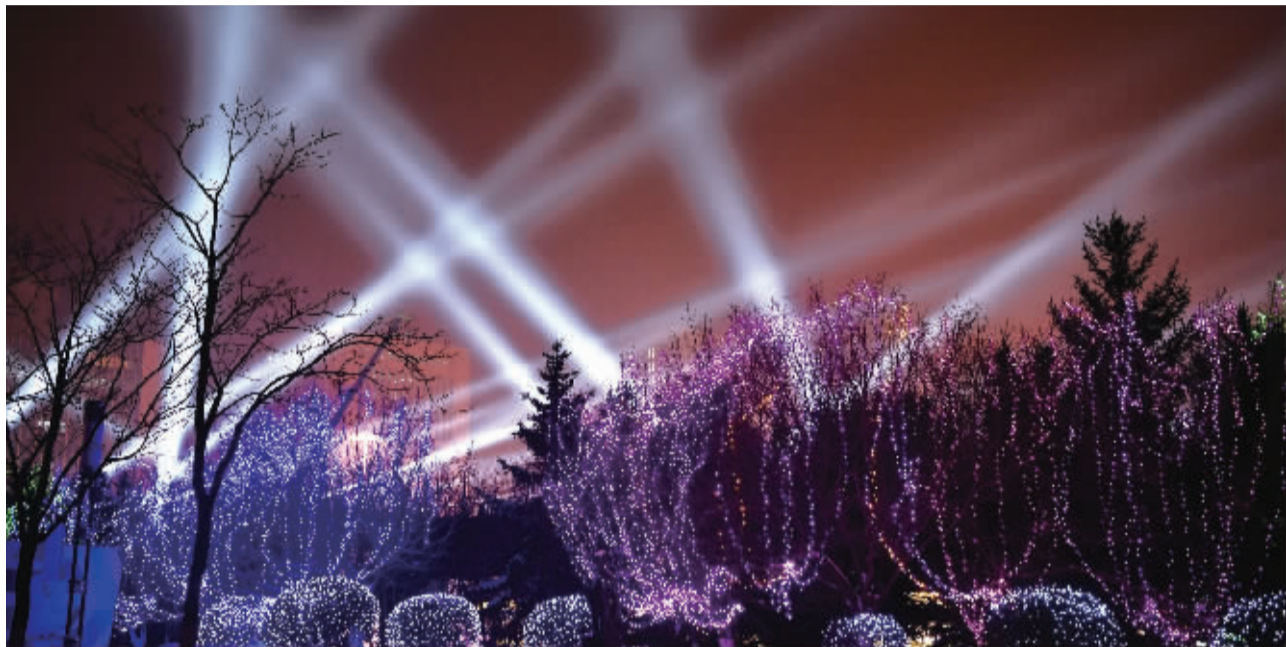


# “冰雪梦工厂”来袭 为你送上美轮美奂的冰雪盛宴

白雪为肌,雕塑为歌,在北国春城“冰雪梦工厂”一座座魅力非凡的艺术雕塑,一件件精美绝伦的冰雪作品,为你带来一场无与伦比的冰雪盛宴!12月26日,长春雕塑冰雪梦工厂正式对外开放,200件冰雕雪雕,带你体验吉林的冰情雪韵。



## 央视动画馆带你秒回童年

夜幕降临,随着音乐响起,强劲节拍、律动的节奏,在央视动漫馆里,既可与大头儿子大手拉小手,和哪吒一起闹龙宫,也可以如变形金刚般守卫家园,还可以通过游戏进入动画制作,体验趣味旅程。

熟悉的动画人物,经典的卡通形象让小吉不自觉地回忆自己的童年,相信在这里,你也能重拾儿时的美好记忆。

## 冬奥主题广场与冰墩墩、雪容融融合

冬奥主题广场上,你不仅可以切身体验到冬奥会的激情氛围,感受2022北京冬奥文化,还可以与冬奥会吉祥物“冰墩墩”“雪容融”现场互动。

“相约2022冬奥主题广场”1:1原景重现,复刻北京奥林匹克公园“相约2022”冰雪文化节盛况,提前体验冬奥的激情与欢乐。当然还有“冰墩墩”“雪容融”携手“梦吉吉”“万福福”,双城吉祥物开门迎宾,欢迎你的到来!

## 打卡冰雪幻境激光秀 刷爆你的朋友圈

《冰雪幻境》环绕激光投影秀通过冰雪幻境灯光秀、桥灯光走廊、灯光触控互动将雕塑园的夜晚装扮成梦境般的童话世界。

桥上设计和周围白色形成反差的红色灯光,打造红毯的感觉,来参观的你一定别忘了走上这条500长的红毯,获得满满仪式感!

《冰雪幻境》环绕激光投影秀以光影为

媒,与“和平女神”一起开启一场冰雪时光梦幻之旅;通过光影秀打造一个故事,形成沉浸体验,最潮的元素,迷幻的场景,构成了最美的滤镜,随手一拍,都是大片!

## “光影花园”我的主场我做主

光影花园也迎来了它自己的主场,为你塑造了一个童话梦,让你驻足这里,不愿离去;这里有马卡龙色系粉嘟嘟大气球;大大的灯光相框,像是乘着时光机来自拍,回到你想留住的那一刻;百米长廊的光速虫洞,穿梭其中的震撼感足以让你穿越时空。这些最潮的元素,迷幻的场景,构成了最美的滤镜!

## 不够胆,雪上“较量”

白天来一场“冰雪摩托”的畅快飞奔,享受风驰电掣的肆意洒脱,把压力和烦恼暂时放下,释放自我。

2020长春冰雪梦工厂雪上项目,用雪量34000m<sup>3</sup>。打造一个集教育、体育、娱乐、趣味运动为一体的多性能、全年龄段可参与的IP冰雪主题乐园。

游玩区包含:香蕉船、雪圈、雪上保龄球、雪合战、雪地摩托、雪圈大冒险、空中飞碟、戏雪区八个项目。每个都又惊险又刺激,可以和朋友一起像小时候一样在冰雪里撒欢儿,放飞自我!

## 感受最正宗的北京味儿

不远千里,冰雪梦工厂把“老北京庙会”复制到了长春,让你感受最原汁原味的老北京庙会文化!

兔爷面人糖葫芦、套圈杂耍小百货;数不胜数的老北京经典小吃汇集市集,热腾腾、刚出炉,翻滚在舌尖的北京味儿,爽爆!传承百年的非遗文化表演精彩纷呈,经典好玩的庙会游艺游戏等您来挑战,快来一起融入畅快淋漓的北京味儿!

## 文艺演出精彩不间断

来雕塑园,不仅有美丽的雕塑、冰雕、雪雕,还有雪滑梯、冰上娱乐、冰瀑、雪乡小木屋,当然,还有丰富多彩的演绎节目!

园区内的3个展馆将在夜晚对外开放,经典国漫,共同记忆;老作新曲,更多惊喜。这也是长春世界雕塑园的室内展馆首次在夜间对外开放。

### 演出时间:

2019年12月26日-2020年2月14日  
19:00-20:30 共18场

演出地点:长春雕塑博物馆大厅。



## “长春雕塑冰雪天地” 系列文艺演出场次安排表

序号	时间	演出内容
1	12月26日	“仰望星空”诗歌春晚
2	12月27日	“东方风韵”舞蹈专场
3	12月28日	冰雪歌舞文艺汇演
4	1月1日	冰雪二次元Cosplay跨年表演
5	1月3日	戏曲综合专场
6	1月4日	东方模舞+百尺绘冰雪
7	1月5日	欢乐迎春相声专场
8	1月10日	合唱团音乐会
9	1月11日	迎新年京剧专场
10	1月12日	迎新年音乐交响会
11	1月17日	二人转专场
12	1月18日	青春诗会
13	1月19日	民乐音乐会
14	1月31日	杂技组合表演
15	2月1日	梦幻魔术专场
16	2月2日	民俗文艺汇演
17	2月7日	传统舞蹈集体表演
18	2月8日	我从长白的雪海中来

注:节目以当天实际演出为准  
游园地点:长春市南关区人民大街9518号长春世界雕塑园

日常售票时间:8:30-15:30  
成人门票:30元/人 半价门票:15元/人

成人通票:60元/人 半价通票:30元/人

夜场售票时间:  
工作日 15:30-20:30 节假日 15:30-21:30

成人门票:60元/人 半价门票:30元/人

/记者 宋珊珊 报道 吴然 摄